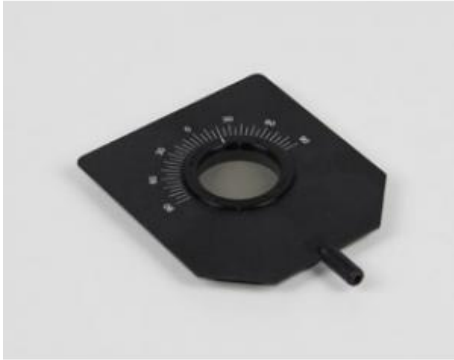


Date d'édition : 20.06.2026

Ref : 47238

Filtre polarisant



Pour la production et l'analyse d'une lumière polarisée linéairement.

Feuille dichroïque de polarisation dans monture pivotante avec marque indicative, montée dans un écran à échelle angulaire.

Sur tige pour fixation sur cavalier.

Caractéristiques techniques :

Taux de polarisation : 99 %

Diamètre du filtre : 3,5 cm

Échelle : 0° ... ±90° avec graduation tous les 5°

Dimensions de l'écran : 11 cm x 10 cm

Diamètre de la tige : 8 mm

Catégories / Arborescence

Sciences > Physique > Produits > Optique > Composants optiques > Composants pour banc d'optique à profil S1