

Date d'édition : 20.06.2026

**Ref : 473421**

**Pied pour optique pour les composants optiques sur la plaque de base pour optique laser**



Sert de support pour les composants optiques sur la plaque de base pour optique laser ( 473 40 ).  
Socle en forme de lune pour réduire les distances entre les composants.  
Fixation en trois points et hauteur réduite pour une plus grande stabilité sans vibrations sur la plaque de base.

Caractéristiques techniques :  
Hauteur des colonnes au-dessus de la plaque : 40 mm  
Écartement nécessaire entre les tiges : 10 ... 14 mm

### Catégories / Arborescence

Sciences > Physique > Produits > Optique > Interférométrie et holographie > sur la plaque de base pour optique laser

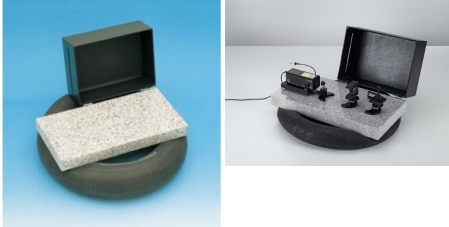
### Options



Date d'édition : 20.06.2026

**Ref : 47340**

### **Plaque de base pour optique laser**



Pour le montage de différents dispositifs à interféromètres et pour la réalisation d'hologrammes de réflexion à lumière blanche et d'hologrammes de transmission.

La plaque de granit polie pour l'amortissement des vibrations repose sur un coussin d'air ; elle est donc très peu sensible aux secousses mécaniques.

Avec couvercle pour minimiser les perturbations dues à la convection de l'air lors de l'enregistrement des hologrammes.

Caractéristiques techniques :

Dimensions : 60 cm x 30 cm x 6 cm

Masse : 30 kg

Matériel livré :

Plaque de granit

Couvercle

Tuyau