

Date d'édition : 20.06.2026



Ref : 582628

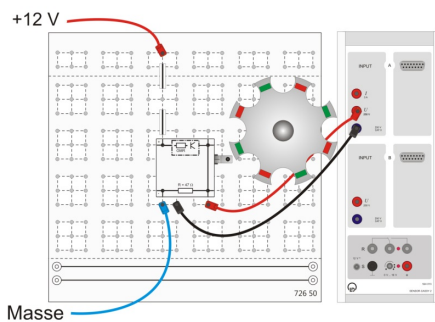
Cible pour volant moteur STE pour 582624 , 582625,  
5826241

Élément enfichable STE avec indicateur de position du volant moteur pour 582624, 582625 et 5826241.

Matériel livré :

roue de capteur

8• Pièces Magnétoques NdFeB 10 \* 5 \* 1 ( 6890815 )

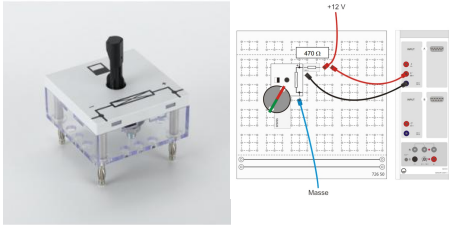


### Options

Date d'édition : 20.06.2026

**Ref : 582624**

### STE Automotive Hall Sensor



Élément enfichable STE

**Ref : 582625**

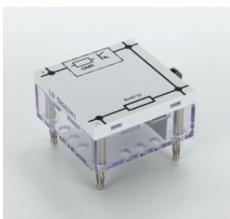
### STE Automotive Capteur inductif



Élément enfichable STE

**Ref : 5826241**

### Capteur de vitesse de rotation de roue actif à base de magnétorésistance STE



Capteur de vitesse de rotation de roue actif à base de magnétorésistance géante (ou GMR) en technologie monopuce.

Le capteur réagit aux champs magnétiques par une variation de résistance.

Conjointement avec le volant moteur 582628, le capteur envoie un signal de vitesse et en plus, un paquet de données numérique avec des informations sur le sens de rotation et sur la distance qui le sépare du volant moteur.

Le capteur est doté d'une interface de courant avec trois niveaux ; une résistance shunt de 47 Ω est intégrée dans l'élément enfichable.

Ce capteur a la particularité d'émettre un signal numérique même lorsque la roue est à l'arrêt.