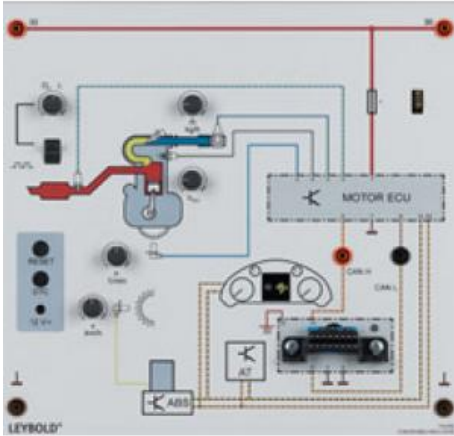


Date d'édition : 20.06.2026

Ref : 739660

Simulateur EOBD/OBD2



La plaque d'enseignement simule trois calculateurs essentiels pour le diagnostic EOBD et peut générer des données « en direct » ainsi que des dysfonctionnements. Ceux-ci peuvent être transmis à un ordinateur via un adaptateur OBD ( 7379803 ou 7379805 ) ou relevés moyennant un enregistreur de données ( 7379804 ) en vue d'une exploitation ultérieure.