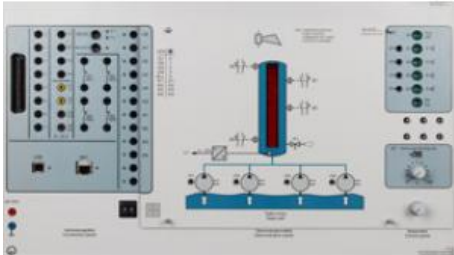


Date d'édition : 20.06.2026

Ref : 773050

**Simulateur de processus industriels ASIMA-4 version II,  
avec fiche 4 mm de sécurité**



Le simulateur de système "Advance II" simule des systèmes représentés par des masques.

Le commutateur de sélection compare le logiciel de l'ASIMA II et le masque.

Un stagiaire ou un étudiant doit développer indépendamment un programme pour un automate après avoir accompli l'opération, et le tester au simulateur.

En plus de la littérature, un cours COM3LAB est également disponible, qui communique avec l'appareil via un câble USB ou un câble Ethernet.

Il existe 33 masques disponibles qui fournissent jusqu'à 5 instructions de travail pour chacune des installations de développement de programme pour les stagiaires et les étudiants.

L'unité est livrée avec des douilles de sécurité de 4 mm ou un câble plat de 50 mm connecté à un automate ou à un petit contrôleur.

Caractéristiques techniques :

Entrées et sorties

12 entrées numériques, 12 sorties numériques

2 entrées analogiques, 2 sorties analogiques

4 relais avec contact NF

Éléments de commande et d'affichage:

6 boutons-poussoirs, 6 interrupteurs tactiles, 33 DEL

2 potentiomètres avec 0 ... 10 V DC

1 Graphique à barres de 24 segments

Les entrées et sorties numériques sont conçues pour 24V

Les entrées et sorties analogiques sont conçues pour 0 ... 10 V DC

L'appareil nécessite une alimentation externe de 24 V DC, 0,7 A max.

Prise USB

Prise LAN

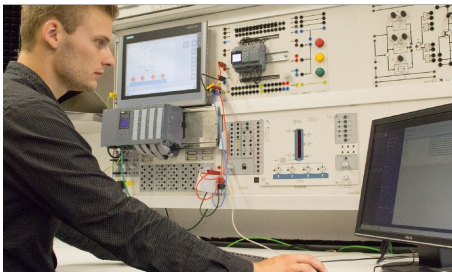
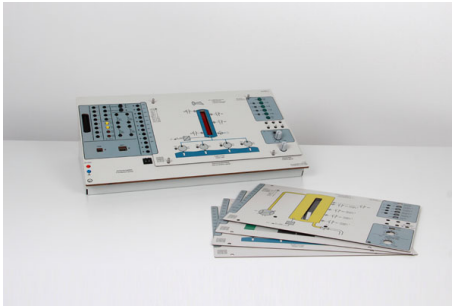
### Catégories / Arborescence

Techniques > Automatismes > API et Parties opératives > Parties opératives

Techniques > Maintenance - Productique > Automatismes > API et Parties opératives



Date d'édition : 20.06.2026





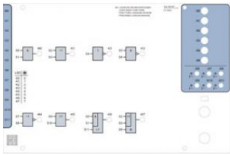
Date d'édition : 20.06.2026

### Options

**Ref : 77304901**

**Masque M1 pour ASIMA: Fonctions logiques de base**

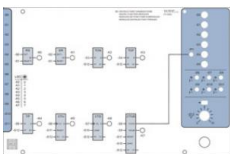
Nécessite un API: 12 entrées Numériques - 8 sorties Numériques



**Ref : 77304902**

**Masque M2 pour ASIMA: Composants fonctionnels numériques**

Nécessite un API: 12 entrées Numériques - 9 sorties Numériques -1 entrée analogique



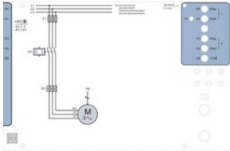


Date d'édition : 20.06.2026

**Ref : 77304903**

**Masque M3 pour ASIMA: Moteur MARCHE/ARRÊT**

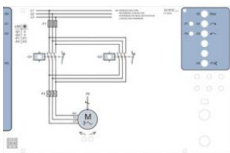
Nécessite un API: 5 entrées Numériques - 1 sortie Numérique



**Ref : 77304904**

**Masque M4 pour ASIMA: Contacteur inverseur**

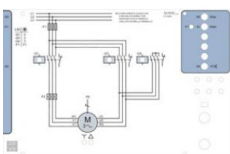
Nécessite un API: 4 entrées Numériques - 2 sorties Numériques



**Ref : 77304905**

**Masque M5 pour ASIMA: Montage étoile-triangle**

Nécessite un API: 3 entrées Numériques - 3 sorties Numériques



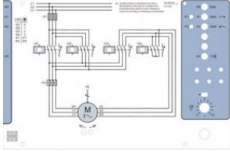


Date d'édition : 20.06.2026

**Ref : 77304906**

**Masque M6 pour ASIMA: Commutation étoile-triangle à inversion de pôles**

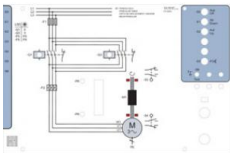
Nécessite un API: 4 entrées Numériques - 4 sorties Numériques - 1 entrée analogique



**Ref : 77304907**

**Masque M7 pour ASIMA: Commande d'un axe linéaire**

Nécessite un API: 7 entrées Numériques - 4 sorties Numériques



**Ref : 77304909**

**Masque M9 pour ASIMA: Moteur avec 2 enroulements**

Nécessite un API: 6 entrées Numériques - 4 sorties Numériques



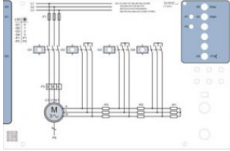


Date d'édition : 20.06.2026

**Ref : 77304910**

**Masque M10 pour ASIMA: Démarreur de moteur asynchrone à rotor bobiné**

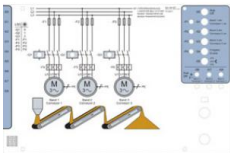
Nécessite un API: 3 entrées Numériques - 5 sorties Numériques



**Ref : 77304911**

**Masque M11 pour ASIMA: Bande transporteuse**

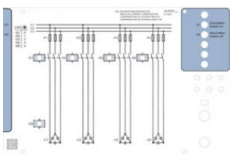
Nécessite un API: 9 entrées Numériques - 4 sorties Numériques



**Ref : 77304912**

**Masque M12 pour ASIMA: Compensation du courant réactif**

Nécessite un API: 2 entrées Numériques - 5 sorties Numériques



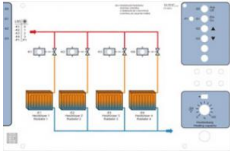


Date d'édition : 20.06.2026

**Ref : 77304913**

**Masque M13 pour ASIMA: Commande de chauffage**

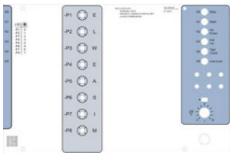
Nécessite un API: 4 entrées Numériques - 5 sorties Numériques - 1 entrée analogique



**Ref : 77304914**

**Masque M14 pour ASIMA: Bandeau lumineux déroulant**

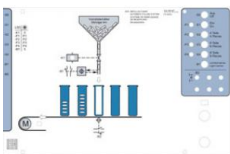
Nécessite un API: 6 entrées Numériques - 8 sorties Numériques - 1 entrée analogique



**Ref : 77304915**

**Masque M15 pour ASIMA: Processus de mise en flacon de comprimés**

Nécessite un API: 7 entrées Numériques - 6 sorties Numériques



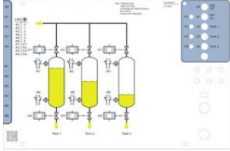


Date d'édition : 20.06.2026

**Ref : 77304916**

**Masque M16 pour ASIMA: Système de remplissage de cuves**

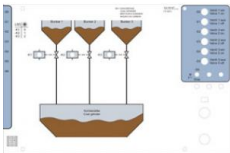
Nécessite un API: 11 entrées Numériques - 10 sorties Numériques



**Ref : 77304917**

**Masque M17 pour ASIMA: Broyeur à charbon**

Nécessite un API: 7 entrées Numériques - 3 sorties Numériques



**Ref : 77304919**

**Masque M19 pour ASIMA: Commande des feux d'un carrefour**

Nécessite un API: 9 entrées Numériques - 7 sorties Numériques



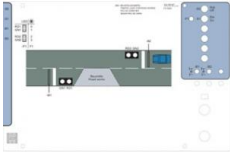


Date d'édition : 20.06.2026

**Ref : 77304920**

**Masque M20 pour ASIMA: Feu de chantier**

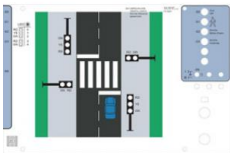
Nécessite un API: 4 entrées Numériques - 5 sorties Numériques



**Ref : 77304921**

**Masque M21 pour ASIMA: Feu de passage pour piétons**

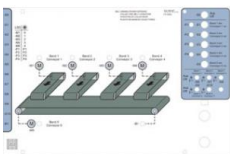
Nécessite un API: 5 entrées Numériques - 5 sorties Numériques



**Ref : 77304922**

**Masque M22 pour ASIMA: Convoyeur collecteur**

Nécessite un API: 12 entrées Numériques - 9 sorties Numériques



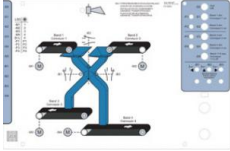


Date d'édition : 20.06.2026

**Ref : 77304923**

**Masque M23 pour ASIMA: Installation de chargement à bandes transporteuses**

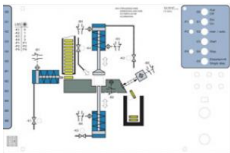
Nécessite un API: 10 entrées Numériques - 9 sorties Numériques



**Ref : 77304918**

**Masque M18 pour ASIMA: Estampilleuse**

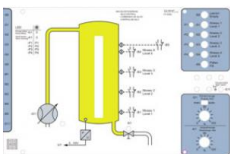
Nécessite un API: 12 entrées Numériques - 6 sorties Numériques



**Ref : 77304940**

**Masque M40 pour ASIMA: Commande de silos**

Nécessite un API: 12 entrées Numériques-6 sorties Numériques-2 entrées analogique-1 sortie ana.



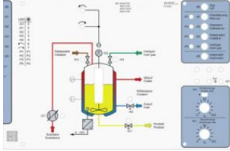


Date d'édition : 20.06.2026

**Ref : 77304941**

### Masque M41 pour ASIMA: Réacteur

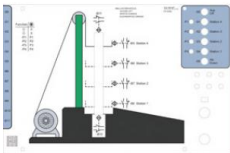
Nécessite un API: 8 entrées Numériques-8 sorties Numériques-1 entrée analogique



**Ref : 77304942**

### Masque M42 pour ASIMA: Monte-charge

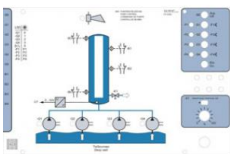
Nécessite un API: 12 entrées Numériques-6 sorties Numériques



**Ref : 77304943**

### Masque M43 pour ASIMA: Commande de pompe

Nécessite un API: 9 entrées Numériques-9 sorties Numériques-1 entrées analogique



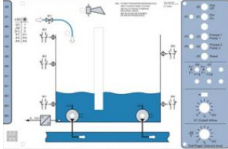


Date d'édition : 20.06.2026

**Ref : 77304944**

**Masque M44 pour ASIMA: Installation de pompage des eaux usées**

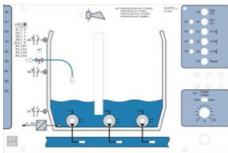
Nécessite un API: 12 entrées Numériques-6 sorties Numériques-2 entrées analogique



**Ref : 77304945**

**Masque M45 pour ASIMA: Surveillance de 3 pompes**

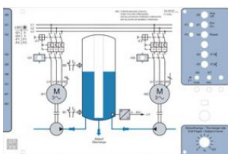
Nécessite un API: 7 entrées Numériques-4 sorties Numériques-1 entrée analogique-1 sortie ana.



**Ref : 77304946**

**Masque M46 pour ASIMA: Installation de pompage (pression)**

Nécessite un API: 9 entrées Numériques-4 sorties Numériques-2 entrées analogiques



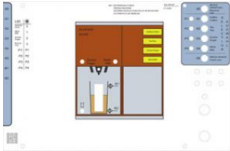


Date d'édition : 20.06.2026

**Ref : 77304947**

**Masque M47 pour ASIMA: Distributeur automatique de boissons**

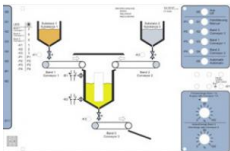
Nécessite un API: 7 entrées Numériques-8 sorties Numériques



**Ref : 77304948**

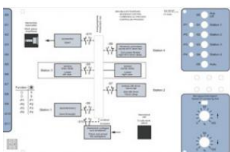
**Masque M48 pour ASIMA: Malaxeur**

Nécessite un API: 9 entrées Numériques-10 sorties Numériques



**Ref : 77304949**

**Masque M49 pour ASIMA: Commande séquentielle**





Date d'édition : 20.06.2026

**Ref : 8-2600001-000-10-0**

**Pochette de rangement masques pour ASIMA, 410 mm x 320 mm x 10 mm**

**Ref : 773048**

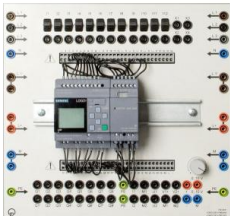
**Câble plat 50 voies, 700 mm pour raccordement API - ASIMA**



**Ref : 773041**

**Trainer LOGO! 8 12/24 avec entrées sorties sur douilles 4 mm et interrupteurs de simulation**

12x entrées numériques, 8 sorties numériques, 2x entrées analogiques 0...10V



LOGO! 8 est la dernière génération de modules logiques Siemens.

Il est une solution compacte, pratique et économique pour de simples opérations de contrôle dans le domaine de l'installation et de la commande, ainsi que dans la mécanique et les appareillages.

Le nouveau module logique offre une manipulation simplifiée, avec un nouvel affichage et des options de communication via Ethernet.

Cela rend également l'application serveur web super facile.

Le module logique est monté sur le panneau avant au moyen d'un rail DIN.

Les entrées et sorties peuvent être placées sur des prises de sécurité par l'opérateur via des borniers.

Des extensions supplémentaires telles que des modules d'entrées et de sorties numériques ou analogiques, des modules ASi, des modules EIB, etc.

BEI modules peuvent être montés sur le rail DIN et sont placés aussi sur les bandes terminales pour vérins de sécurité.

Le module logique LOGO! est caractérisé par les caractéristiques suivantes:

- Créer des programmes de commutation faciles en reliant les fonctions de base et spéciales fonctions de base ET, OU, NON, NAND, NOR, XOR

Fonctions spéciales: Retard, Retard d'enclenchement, retard, relais de verrouillage, horloge, compteur (avant et arrière), temporisateur,

- flexibilité grâce à des fonctions de recombinaison.

- H378

- Interface Ethernet intégrée pour tous les LOGO! 8 famille de produits.

Cela permet la communication des LOGO! Modules entre eux et avec les systèmes SIMATIC S7 via Ethernet.

SYSTEMES DIDACTIQUES s.a.r.l.

Savoie Hexapole - Actipole 3 - 242 Rue Maurice Herzog - F 73420 VIVIERS DU LAC

Tel : [+330456428070](tel:+330456428070) | Fax : [+330456428071](tel:+330456428071)

[www.leybold-didactiques.fr](http://www.leybold-didactiques.fr)

Date d'édition : 20.06.2026

- Sauvegarde, duplication et transport pratiques du programme de commutation via un module de programme optionnel.

### Caractéristiques techniques :

Le panneau d'expérimentation a les caractéristiques suivantes:

Prises de sécurité 4 mm pour 12 entrées numériques et 8 sorties numériques

Y compris 2 prises d'entrée pour entrées analogiques 0 ... 10 V.

Champ supplémentaire avec quatre prises de sécurité 4mm pour les extensions, telles que E / S numériques ou analogiques supplémentaires

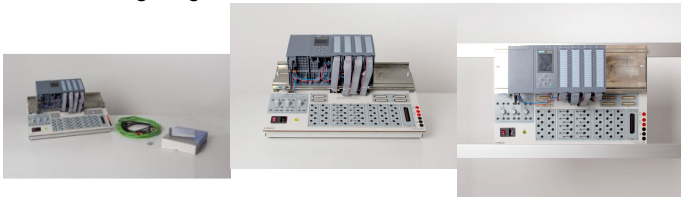
Simulation du signal d'entrée des 12 entrées via un bouton-poussoir

Simulation d'un signal d'entrée analogique via un potentiomètre

Deux douilles de sécurité de 4 mm chacune pour L1, L2, L3, N, 24 V, 0 V

### Ref : 773072

**Simatic API S7-1512C-1 PN TP avec boîtiers d'entrées sorties en fiche 4 mm, simulateur d'entrées**  
avec Package logiciel TIA - Portal



### Package du simulateur Simatic API S7-1512C-1 PN TP

Composé de l'unité de base API (7730703) et du kit d'entraînement composé de rail, bloc d'alimentation, CPU, entrées numériques, sorties numériques, entrées analogiques, sorties analogiques, câble de connexion Ethernet et logiciel TIA Portal.

### Unité de base API:

- 24 entrées numériques dont 16 avec interrupteur à levier / 16 sorties numériques sont directement accessibles via des prises de sécurité de 4 mm.
- 32 entrées numériques et 32 ??sorties numériques accessibles via quatre connecteurs à 25 broches avec affectation pour MCS.
- 2 canaux d'entrée analogiques et 2 canaux de sortie analogiques accessibles via des prises de sécurité 4 mm.

### Alimentation:

Entrée: 1 phase CA

Tension d'alimentation

- 1 à la valeur nominale 120V AC
- 2 à la valeur nominale 230V AC
- Fréquence nominale du réseau 50...60 Hz

### courant

- à la tension d'entrée nominale 120 V 3,7 A
- à la tension d'entrée nominale 230V 1,7 A n

### CPU 1512C-1 PN

- Taille de l'écran d'affichage 3,45 cm
- Contrôle du nombre de clés 6
- Interrupteur de mode 1

### Interface

SYSTEMES DIDACTIQUES s.a.r.l.

Savoie Hexapole - Actipole 3 - 242 Rue Maurice Herzog - F 73420 VIVIERS DU LAC

Tel : [+330456428070](tel:+330456428070) | Fax : [+330456428071](tel:+330456428071)

[www.leybold-didactiques.fr](http://www.leybold-didactiques.fr)



Date d'édition : 20.06.2026

- Port 2: commutateur intégré RJ 45 (Ethernet)

### Programmation

STEP 7 TIA Portal configurable

CONT, LOG, STL, SCL, GRAPH

### Digital - Entrées analogiques:

- Entrées numériques DI 32 X DC 24 V

- Sorties numériques DQ 32 X DC 24 V

- Entrées analogiques AI 4 X U / I; 1X R / RTD

- Sorties analogiques AQ 2 X U / I

**Ref : 7730493**

**Jeu de 10 masques ASIMA : EXPERT, avec pochette de rangement**



### Comprenant les masques:

77304940 Masque M40 Commande du silo

77304941 Masque M41 Réacteur

77304942 Masque M42 Monte-charge

77304943 Masque M43 Commande des pompes

77304944 Masque M44 Installation de pompage des eaux usées

77304945 Masque M45 Surveillance de 3 pompes

77304946 Masque M46 Installation de pompage (pression)

77304947 Masque M47 Distributeur automatique de boissons

77304948 Masque M48 Installation de mélange

77304949 Masque M49 Commande de vidange

Sac de rangement 410 x 320 x 10 mm



Date d'édition : 20.06.2026

**Ref : 7730492**

**Jeu de 9 masques ASIMA : Advanced, avec pochette de rangement (COPIE)**



Comprenant les masques:

- 77304915 Masque M15 Machine de remplissage automatique
- 77304916 Masque M16 Installation de réservoir
- 77304917 Masque M17 Broyeur à charbon
- 77304918 Masque M18 Machine à estamper
- 77304919 Masque M19 Commande de ventilateur
- 77304920 Masque M20 Feux de chantier
- 77304921 Masque M21 Feux de signalisation
- 77304922 Masque M22 Convoyeur collecteur
- 77304923 Masque M23 Convoyeur d'alimentation
- Sac de rangement 410 x 320 x 10 mm

**Ref : 7730491**

**Jeu de 14 masques ASIMA : Basique, avec pochette de rangement**

Le jeu de masques est idéal pour s'initier à la programmation de fonctions logiques et d'automates.



Comprenant les masques

- 77304901 Masque M1 Fonctions logiques de base
- 77304902 Masque M2 Modules de fonctions numériques
- 77304903 Masque M3 Moteur MARCHE/ARRÊT
- 77304904 Masque M4 Circuit d'inversion de sens de rotation du moteur
- 77304905 Masque M5 Circuit étoile-triangle
- 77304906 Masque M6 Circuit d'inversion de sens de rotation en étoile-triangle
- 77304907 Masque M7 Commande d'une table basculante
- 77304908 Masque M8 Circuit Dahlander
- 77304909 Masque M9 Moteur avec 2 enroulements
- 77304910 Masque M10 DS-Auto-démarrreur
- 77304911 Masque M11 Système de convoyeur à bande
- 77304912 Masque M12 Compensation du courant réactif
- 77304913 Masque M13 Commande de chauffage
- 77304914 Masque M14 Feu de circulation
- Sac de rangement 410 x 320 x 10 mm