

Date d'édition : 20.06.2026

Ref : P6.4.3.3

P6.4.3.3 Détermination de la demi-vie du Cs-137 - tracé point par point

de la courbe de désintégration



Pour déterminer la demi-vie du Ba-137m dans l'expérience P6.4.3.3, on utilise une bouteille en plastique contenant du Cs-137 conservé au sel.

Par désintégration, on obtient le métastable isotope Ba-137m par élution.

La durée de la demi-vie est d'environ 2,6 minutes.

Équipement comprenant :

- 1 559 815OZ Générateur de radio-isotopes $^{137}\text{mCs}/\text{Ba}$ 370 kBq
- 1 559 01 Tube compteur à fenêtre pour rayonnements α , β , γ et X avec câble
- 1 524 440 Connecteur adaptateur GM M
- 1 524 005W2 Mobile-CASSY 2 WLAN
- 1 300 02 Pied en V, petit
- 1 300 42 Tige 47 cm, 12 mm \varnothing
- 2 301 01 Noix Leybold
- 2 666 555 Pince de serrage universelle 0?80 mm
- 1 664 043 Tube à essais Fiolax, 16 x 160 mm, lot de 10
- 1 664 103 Bécher DURAN, 250 ml, forme basse

Catégories / Arborescence

Sciences > Physique > Expériences pour le supérieur > Physique atomique et nucléaire > Radioactivité > Désintégration radioactive et demi-vie

Options



Date d'édition : 20.06.2026

Ref : 30002
Pied en V, 20cm



Pour des montages très stables même en cas de charge unilatérale.
Perçage à rainure longitudinale et vis à garret dans la barre transversale et au sommet.
Perçages filetés à l'extrémité des branches pour vis calantes servant à l'ajustage.
Fourni avec une paire de vis calantes et un embout en forme de rivet pour le perçage au sommet.

Caractéristiques techniques :

- En forme de V
- Ouverture pour les tiges et les tubes : 8 ... 14 mm
- Longueur des côtés : 20 cm
- Gamme d'ajustage par vis de calage : 17 mm
- Masse : env. 1,3 kg

Ref : 30042
Tige 47 cm, 12 mm de diamètre, en acier inox massif, résistant à la corrosion



Caractéristiques techniques :

- Diamètre : 12 mm
- Longueur : 47 mm



Date d'édition : 20.06.2026

Ref : 30101
Noix Leybold



Pour attacher solidement et assembler des tiges et des tubes ainsi que pour fixer des plaques, ou encore servir de cavalier pour le petit banc optique (460 43).
Les éléments à fixer sont serrés par deux vis papillon dans le logement en forme de prisme.

Caractéristiques techniques :

- Ouverture pour les tiges : 14 mm
- Ouverture pour les plaques : 12 mm

Ref : 524005W2

Mobile-CASSY 2 WiFi Appareil de mesure polyvalent interfaçable avec écran couleurs 3.5"

Tension +/-01V...+/-30V, Courant +/-0.03...+/-3A, 2x ports capteurs CASSY, 1 température typ K



Appareil universel portable pour les travaux pratiques :

Grande affichage des valeurs mesurées

Reconnaissance automatique des capteurs , compatible avec tout les capteurs - CASSY et les capteurs M .

Douilles de sécurité de 4 -mm pour U, I, P et E aussi bien un connecteur intégré Type K pour la mesure de la température.

Manipulation intuitive par roue sensitive

Enregistrement rapide des valeurs mesurées de manière sélective avec enclenchement (Trigger) et (avance rapide) (Peut être utilisé comme Oscilloscope)

Représentation graphique et exploitation (Par exemple libre allocation des axes , Zoom , Ajustement des lignes)

Connecteur-USB pour la présentation et l'évaluation sur PC à travers l'assistance complète de CASSY Lab 2 (524 220)

Connecteur - USB pour simple transport des données de mesures et capture d'écran aussi sans PC

Avec des pieds de montage très pratique

Avec WLAN intégré

Caractéristiques techniques :

Ecran d'affichage : 9 cm(3,5") , QVGA, couleur , clair (réglable jusqu'a 400 cd/m²)

Entrées : 3 (utilisées simultanément)

Entrée A : U ou capteur CASSY ou capteur M

Entrée B : I ou capteur CASSY ou capteur M

Entrée :température

SYSTEMES DIDACTIQUES s.a.r.l.

Savoie Hexapole - Actipole 3 - 242 Rue Maurice Herzog - F 73420 VIVIERS DU LAC

Tel : [+330456428070](tel:+330456428070) | Fax : [+330456428071](tel:+330456428071)

www.leybold-didactiques.fr



Date d'édition : 20.06.2026

Gamme de mesure U : $\pm 0,1/\pm 0,3/\pm 1/\pm 3/\pm 10/\pm 30$ V
Gamme de mesure I : $\pm 0,03/\pm 0,1/\pm 0,3/\pm 1/\pm 3$ A
Gamme de mesure θ : -200 ... +200 °C / -200 ... +1200 °C
Gamme de mesure : 2 chacune , pour capteur CASSY et capteur M
Taux d'échantillonnage : max. 500.000 valeurs/s
Résolution des entrées analogiques : 12 Bits
Résolution des entrées Temporisateur : 20 ns
Haut parleur : Tonalité intégré et Tube compteur-GM (chacune commutable)
Stockage de données : micro carte SD intégré pour plus de millier de données de mesure et capture d'écran.
WLAN : 802.11 b/g/n comme point d'accès ou client (WPA/WPA2)
Server VNC : Intégré
Port USB : 1 pour une connexion clé USB et un PC
Capacité de l'accumulateur : 14 Wh (type AA , échangeable)
Durée de charge de l'accumulateur : 8 Heures en fonctionnement , plusieurs années en Standby
Verrou Kensington : Possibilité de connexion intégré pour sécurité contre vol.

Dimension : 175 mm x 95 mm x 40 mm

Matériel livré :

Mobile-CASSY 2 WLAN

Chargeur avec transformateur de sécurité selon la norme DIN EN 61558-2-6

Capteur de température NiCr-Ni

Guide de démarrage rapide

En option:

Adaptateur de charge pour plusieurs Mobile-CASSY 2 (524 0034) comme accessoire disponible.

Câble USB 6890605

Ref : 664043

Tubes à essais, 16 x 160 mm, lot de 10, Fiolax

Caractéristiques techniques :

Quantité : 10

Bord : évasé

Longueur : 160 mm

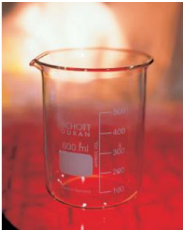
Diamètre : 16 mm



Date d'édition : 20.06.2026

Ref : 664103

Bécher, 250 ml, f.b., verre trempé



Forme basse, gradué et avec bec verseur, DIN 12 331, ISO 3819.

Caractéristiques techniques :

Volume : 250 ml

Ref : 666555

Pince universelle, 0 à 80 mm, Mâchoires recouvertes de liège ; fini brillant



Mâchoires recouvertes de liège ; fini brillant.

Caractéristiques techniques :

Écartement : 0 ... 80 mm

Longueur : 280 mm

Diamètre de la tige: 12 mm

Masse : 0,1 kg



Date d'édition : 20.06.2026

Ref : 55901

Tube compteur à fenêtre rayon. Alpha, Beta, Gamma et X



Tube compteur Geiger-Müller à auto-extinction, dans boîtier en plastique, avec fenêtre en mica très mince permettant aussi l'enregistrement d'un rayonnement β mou. Muni d'un câble solidaire. Livré avec capuchon de protection pour la fenêtre en mica.

Caractéristiques techniques :

Charge de gaz : néon, argon, halogène

Tension de service moyenne : 450V

Connexion : câble blindé de 55cm de long, avec connecteur coaxial (Amphénol Tuchel T 3162/1)

Largeur du palier : 200 V

Pente relative du palier : < 0,05%/V

Temps mort : env. 100 μ s

Longévité : > 10 10 imp.

Bruit de fond du palier : env. 0,2Imp./s (pour un blindage avec 50mm de Pb et 3mm d'Al)

Sensibilité au rayonnement ? : env. 1%

Fenêtre : 9 mm \varnothing

Assignation des masses : 1,5 ... 2mg/cm²

Dimensions : 75 mm x 24 mm \varnothing

En option:

Complément nécessaire :

Compteur d'impulsions à alimentation haute tension intégrée

Ref : 524440

Adaptateur M pour tube Geiger-Müller pour interface Mobile CASSY



Pour la mesure du rayonnement radioactif avec un tube compteur Geiger-Müller (559 01 ou 559 012) avec le Mobile-CASSY 2 (524 005 / 524 005W).

Caractéristiques techniques :

Tension du tube compteur : 200 ... 650 V (réglable)

Entrée de tube compteur : douille coaxiale

Longueur du câble : 0,30 m



LEYBOLD®

Équipement pour l'enseignement expérimental, scientifique et technique

Date d'édition : 20.06.2026